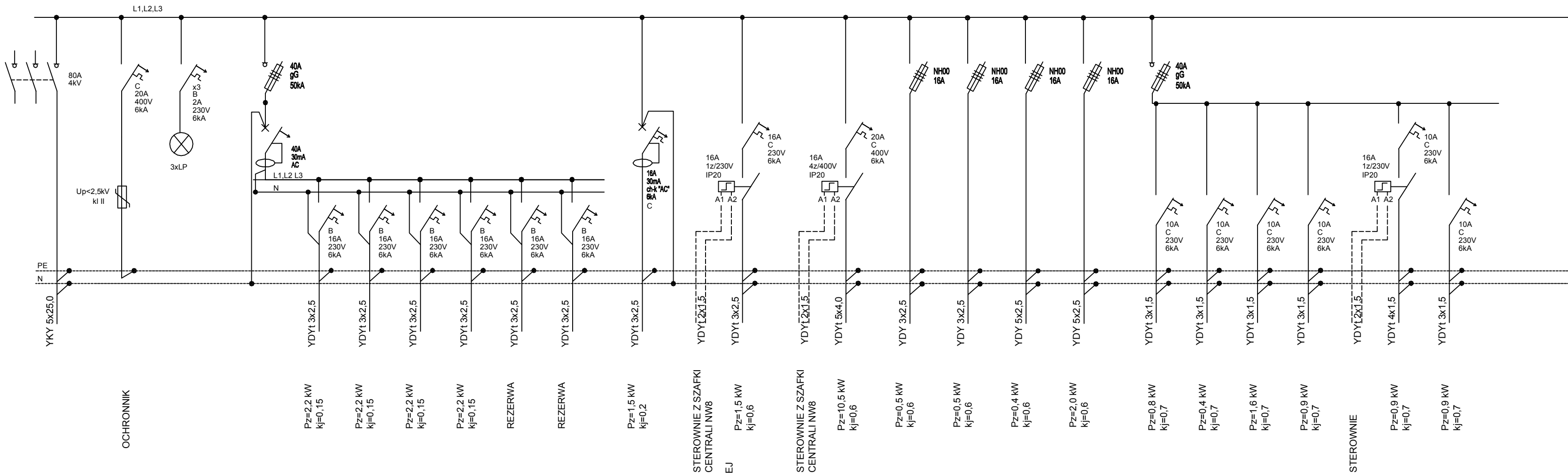


# SCHEMAT TABLICY T5



ZASILANIE Z RG1 - OBWÓD NR RG1/1

OCHRONNIK

Gniazda ogólne 16A/230V  
Obwód nr - T5/1

Gniazda ogólne 16A/230V  
Obwód nr - T5/2

Gniazda ogólne 16A/230V  
Obwód nr - T5/3

Gniazda ogólne 16A/230V  
Obwód nr - T5/4

Pz=2,2 kW  
k<sub>f</sub>=0,15

Pz=2,2 kW  
k<sub>f</sub>=0,15

Pz=2,2 kW  
k<sub>f</sub>=0,15

Pz=2,2 kW  
k<sub>f</sub>=0,15

REZERWA

REZERWA

Zasilanie podgrzewacza wody  
Obwód nr - T5/7

Pz=1,5 kW  
k<sub>f</sub>=0,2

Zasilanie nagrzewnicy elektrycznej  
Obwód nr - T5/8

Pz=1,5 kW  
k<sub>f</sub>=0,6

Zasilanie nawilżacza parowego  
Obwód nr - T5/9

Pz=10,5 kW  
k<sub>f</sub>=0,6

Zasilanie szafki sterującej  
centrali NW8- obwód nr T5/10  
sekcja wentylatorowa

Pz=0,5 kW  
k<sub>f</sub>=0,6

Zasilanie szafki sterującej  
centrali NW8- obwód nr T5/11  
sekcja wentylatorowa

Pz=0,5 kW  
k<sub>f</sub>=0,6

Zasilanie szafki sterującej  
centrali NW8- obwód nr T5/12  
sekcja sprężarkowa

Pz=0,4 kW  
k<sub>f</sub>=0,6

Zasilanie szafki sterującej  
centrali NW8- obwód nr T5/13  
sekcja sprężarkowa

Pz=2,0 kW  
k<sub>f</sub>=0,6

Oświetlenie ogólne  
Obwód nr T5/14

Pz=0,8 kW  
k<sub>f</sub>=0,7

Oświetlenie ogólne  
Obwód nr T5/15

Pz=0,4 kW  
k<sub>f</sub>=0,7

Oświetlenie ogólne  
Obwód nr T5/16

Pz=1,6 kW  
k<sub>f</sub>=0,7

Oświetlenie ogólne  
Obwód nr T5/17

Pz=0,9 kW  
k<sub>f</sub>=0,7

STEROWNIE


Oświetlenie ogólne  
Obwód nr T5/18

Pz=0,9 kW  
k<sub>f</sub>=0,7

Oświetlenie aw+ew  
Obwód nr T5/19

Pz=0,9 kW  
k<sub>f</sub>=0,7

System instalacji wewnętrznej TN-S  
Sposób ochrony przeciwporażeniowej:  
-podstawowa - przed dotykem bezpośrednim obudowa izolacyjna urządzenia  
-dodatkowa - przed dotykem pośrednim szybkie wyłączanie zasilania  
Stosować tablicę IP40-IPK08 drzwi pełne z zamkiem mechanicznym

 GPVT Pracownia Architektoniczna S.C.		GPVT PRACOWNIA ARCHITEKTONICZNA S.C. ul. Pamiełkowa 2/37   61-512 Poznań   tel/fax 061 224 81 20 biuro@gpvt.pl	
NUMER UMOWY:	Branża: ELEKTRYKA		Stadium: WYKONAWCZY
INWESTOR:	Województwo Kujawsko-Pomorskie Pl. Teatralny 2 ; 87-100 Toruń		
NAZWA INWESTYCJI:	PRZEBUDOWA I REMONT KONSERWATORSKI BUDYNKU PAŁACU DAMBSKICH W TORUNIU		
LOKALIZACJA INWESTYCJI:	Ul. Żeglarska 8 ; 87-100 Toruń, Dz. nr 84 obr.16 (miasta Toruń), KW nr 00034614/4		
PROJEKTANCI:	mgr inż. Wiesław Kapłon	upr.nr MKP/0385/PWCE/09	Pisze
SPRAWDZAJĄCY:	mgr inż. Ryszard Miradecki	upr.nr 328/78/Pw	
TREŚĆ RYSUNKU:	SCHEMAT TABLICY T5		
	DATA 10.12.2015	NR RYSUNKU E-20	SKALA 1:50
Uwaga! Projekt Architektoniczny Rozpatrywać Łącznie z Projektami Branżowymi © Wszelkie prawa zastrzeżone. Powielanie lub wykorzystywanie niezgodne z przeznaczeniem bez zgody właściciela dokumentacji zabronione.			